

dne **9. 4. 2024** od **7:00** do **19:00** hodin

Plánovaná odstávka zahrnuje tyto lokality:**Choceň (okres Ústí nad Orlicí)**část obce **Dvořisko**

č. p. 1-25, 27-52, 54-59

kat. území **Dvořisko** (kód **633933**): **parcelní č.** 298,295/1, ST.42, 39/7, 39/12, 49, 61/30, 62/1, 64/2, 200, 265/1, 275/3, 279/6část obce **Podrážek**

č. p. 2, 5, 8-14, 16, 17

kat. území **Choceň** (kód **651974**): **parcelní č.** 3452**Zálší (okres Ústí nad Orlicí)**část obce **Nořín**

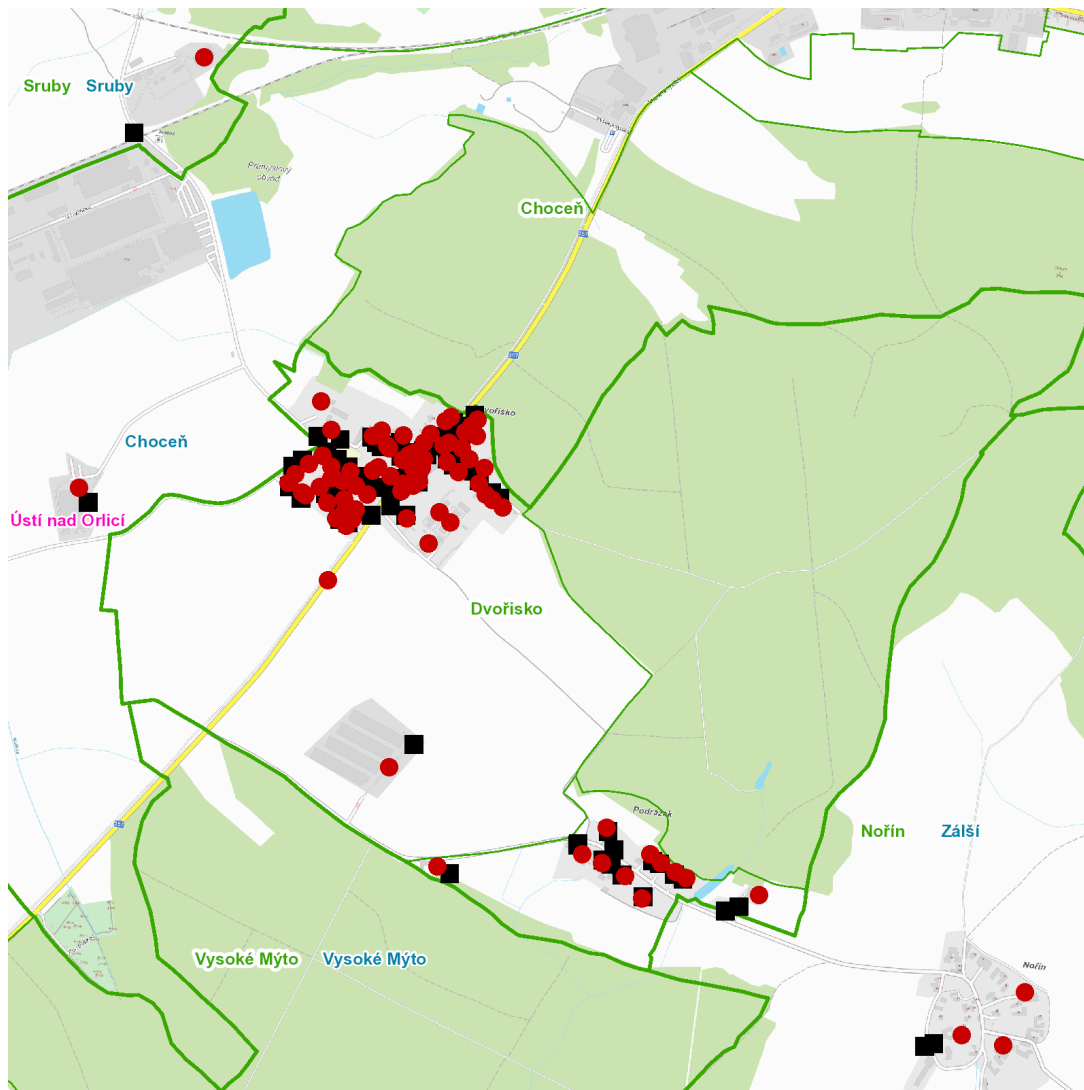
č. p. 3, 7, 35

kat. území **Srubby** (kód **753165**): **parcelní č.** 217**UPOZORNĚNÍ**

Dotčené zařízení distribuční soustavy je nutné i v době odstávky považovat za zařízení pod napětím, a proto vás žádáme o dodržení všech zásad bezpečnosti a provedení opatření potřebných k zamezení případných škod na zdraví a majetku. | Provozovatelé výroben elektřiny jsou povinni zajistit přerušení dodávky elektřiny z výroby do vypnutého úseku distribuční soustavy.

NEJDE VÁM ELEKTŘINA...

TIP: Registrujte se zdarma na www.cezdistribuce.cz/sluzba a informace o odstávkách elektřiny budete dostávat e-mailem nebo SMS. U poruch zasíláme SMS s předpokládanou dobou obnovení dodávek. | Aktuální stav dodávek elektřiny na konkrétní adrese zjistíte snadno, rychle a bez registrace na portále **Bez Štávy** (www.bezstavy.cz).

dne 9. 4. 2024 od 7:00 do 19:00 hodin**Orientační mapový podklad odstávkou dotčených lokalit****VYSVĚTLIVKY**

- – adresy dotčené odstávkou elektřiny
- – místa připojení k elektrické síti dotčená odstávkou

INFORMACE ZASLÁNA

IDDS: 2bpbz3p (Město Choceň)

IDDS: qtqa5qk (Obec Zálší)

IDDS: fxwa3qh (Obec Sruby)